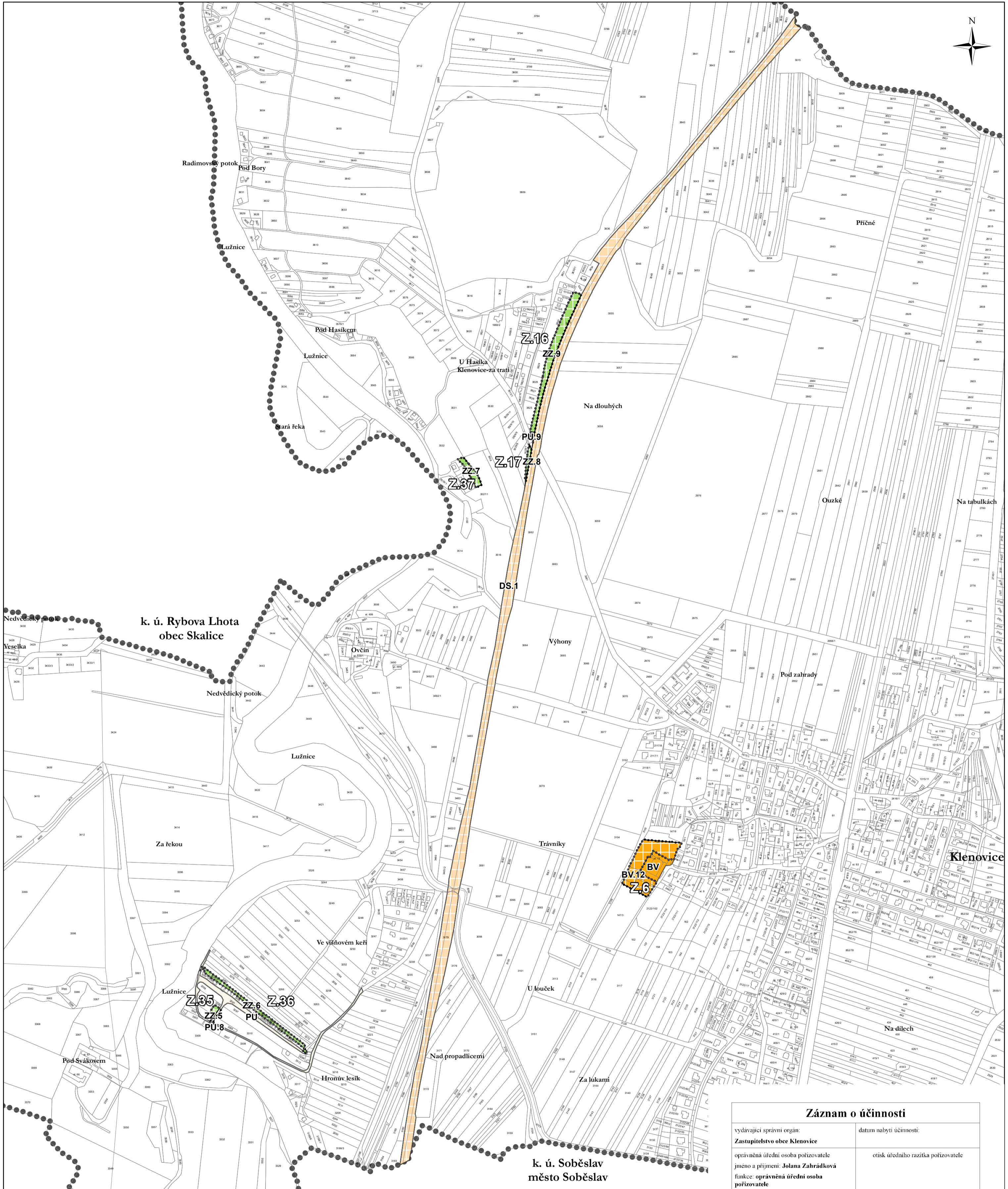


# hlavní výkres změna č. 8 územního plánu Klenovice



- Legenda**
- správní území
  - zastavitelná plocha

### plochy s rozdílným způsobem využití

- |                      |              |                                |
|----------------------|--------------|--------------------------------|
| <b>stabilizované</b> | <b>návrh</b> |                                |
| BV                   | BV           | bydlení venkovské              |
| PU                   | PU           | veřejná prostranství všeobecná |
|                      | ZZ           | zeleň - zahrady a sady         |
|                      | DS           | doprava silniční               |

### Záznam o účinnosti

vydávající správní orgán: <b>Zastupitelstvo obce Klenovice</b>	datum nabytí účinnosti:
oprávněná úřední osoba pořizovatele jméno a příjmení: <b>Jolana Zahradková</b> funkce: <b>oprávněná úřední osoba pořizovatele</b>	otisk úředního razítka pořizovatele
podpis: jméno a příjmení: <b>Mgr. Lubomír Turín</b> funkce: <b>starosta obce Klenovice</b>	
podpis:	

<b>Ondřej Zahradka</b> Vlastibůf 21, 392 01 Soběslav	razítko projektant
datum vyhotovení: <b>říjen 2023</b>	
vypracoval: <b>Ondřej Zahradka</b> Ing. Vlastimil Smitka	
odpovědný projektant: <b>Ing. Vlastimil Smitka</b>	
číslo paré:	

