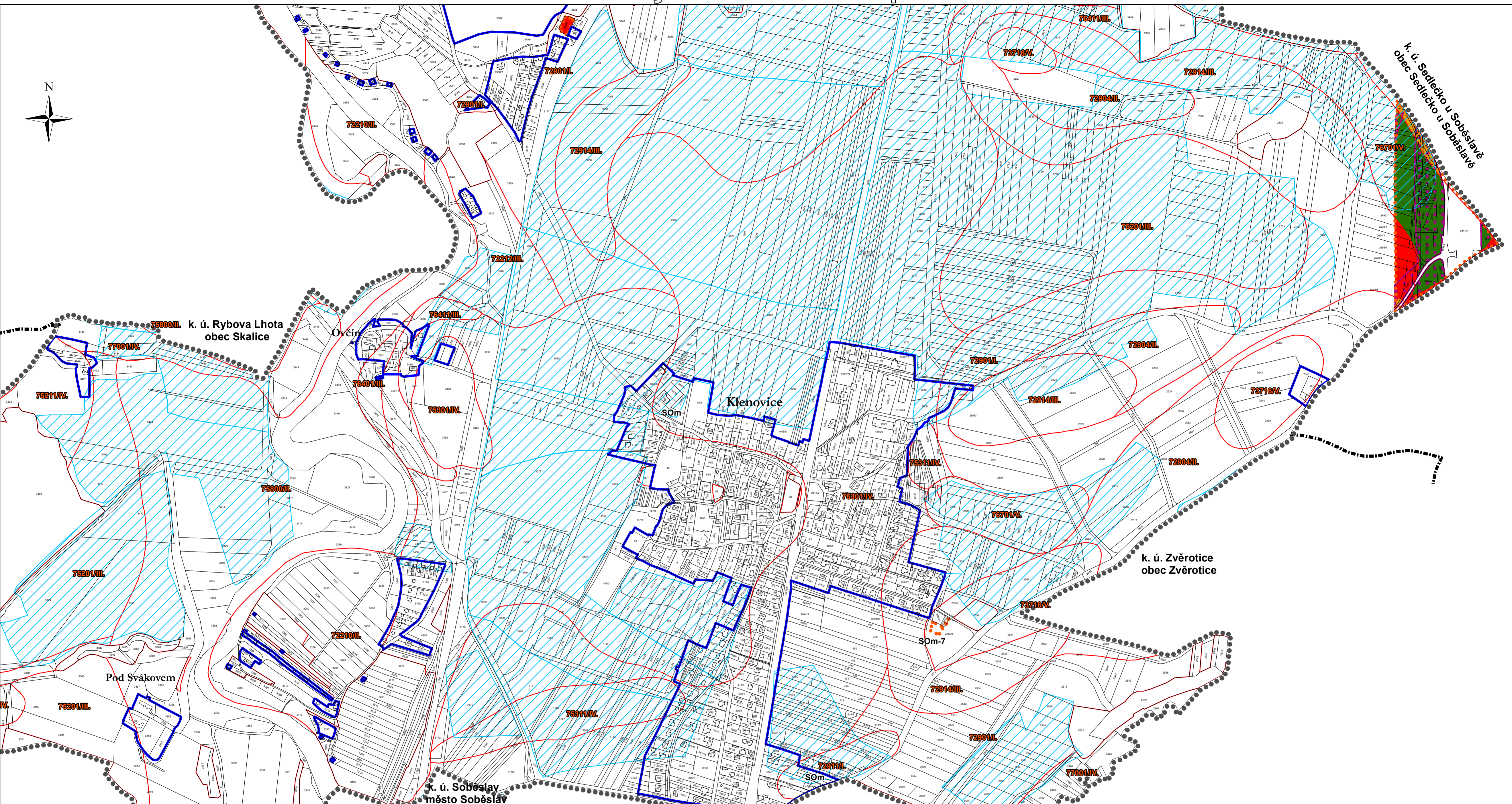


# výkres přepokládaných záborů půdního fondu odůvodnění změny č. 3 územního plánu Klenovice



## Legenda

- hranice katastrálních území
- ..... správní území obce
- ▭ zastavěné území k 1. 7. 2019
- ▭ RE-7 plochy změn
- ▭ záborny vyhodnocené v předchozí ÚPD
- ▭ investice do půdy za účelem zlepšení půdní úrodnosti
- ▭ bonitovaná půdně ekologická jednotka
- 73000 / ML bonitovaná půdně ekologická jednotka / třída ochrany
- ▭ zemědělská půda s třídou ochrany I.
- ▭ zemědělská půda s třídou ochrany II.
- ▭ zemědělská půda s třídou ochrany V.

výkres přepokládaných záborů půdního fondu  
odůvodnění změny č. 3 územního plánu Klenovice

<b>Ing. Vlastimil Smitka</b> Vlastibor 21, 392 01 Soběslav	razítko projektant
datum vyhotovení: říjen 2019	
vypracoval: <b>Ing. Vlastimil Smitka</b>	
odpovědný projektant: <b>Ing. Vlastimil Smitka</b>	
číslo paré:	

