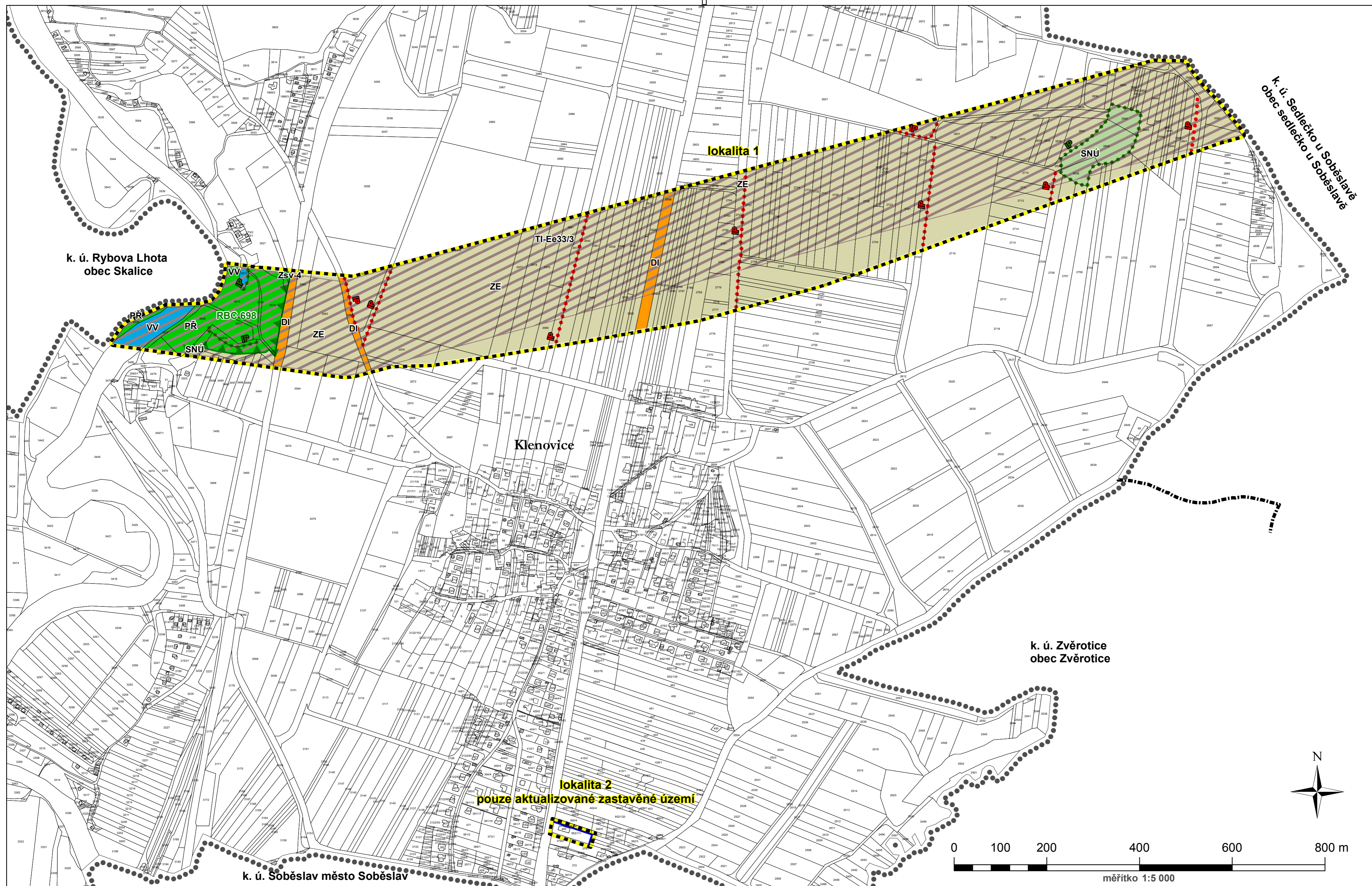


hlavní výkres

změna č. 1 územního plánu Klenovice



Legenda

--- hranice katastrálních území

○ správní území obce

▭ řešená území změny č. 1

□ zastavěné území k 1. 10. 2015

ÚSES

RBC 698 regionální biocentrum funkční

IP interakční prvek funkční

IP interakční prvek nefunkční

plochy stabilizované

Zsv

TI

DI

PR

VV

SNÚ

ZE

plochy změn

Zsv-1

TI-Ee33/3

DI-1

plochy zeleně - soukromé a vyhrazené

plochy technické infrastruktury

plochy dopravní infrastruktury

plochy přírodní

plochy vodní a vodohospodářské

plochy smíšené nezastavěného území

plochy zemědělské

Záznam o účinnosti	
vydávající správní orgán: Zastupitelstvo obce Klenovice	datum nabytí účinnosti:
oprávněná úřední osoba pořizovatele jméno a příjmení: Ing. Vlastimil Smitka funkce: oprávněná úřední osoba pořizovatele	otisk úředního razítka pořizovatele
podpis: jméno a příjmení: Mgr. Lubomír Turín funkce: starosta obce Klenovice	
podpis:	
URBAN 3.0. Vlastibř 21, 392 01 Soběslav datum vyhotovení: srpen 2016	razítko projektant
vypracoval: Ing. Vlastimil Smitka Ing. Vlasta Brůčková	
odpovědný projektant: Ing. arch. Jaroslav Poláček	
číslo paré:	