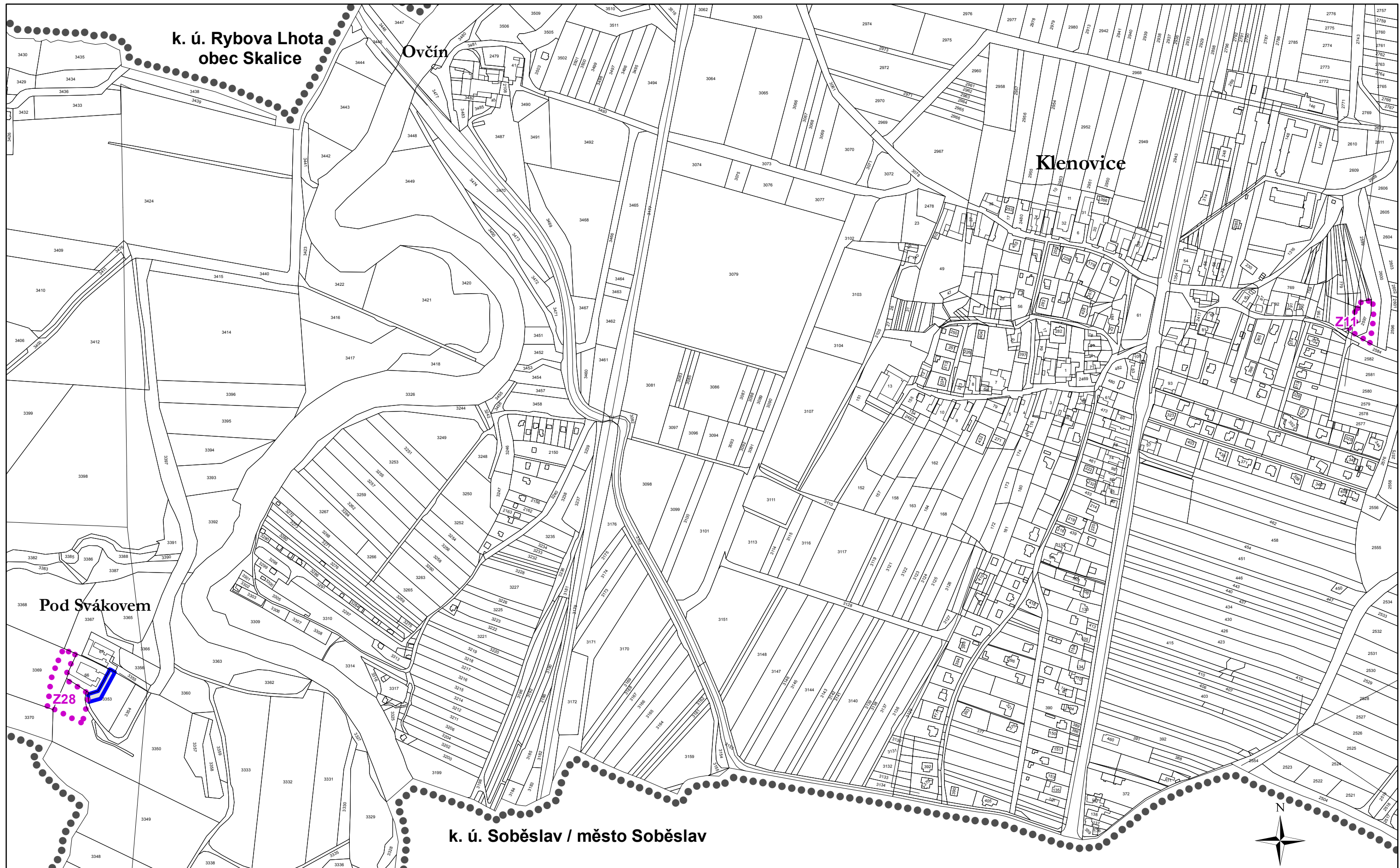


výkres základního členění území změna č. 2 územního plánu Klenovice



Legenda

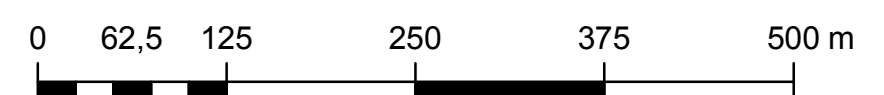
—••••• hranice katastrálních území

○ správní území obce

○ Z28 zastavitelná plocha

□ zastavěné území

Záznam o účinnosti	
vydávající správní orgán: Zastupitelstvo obce Klenovice	datum nabytí účinnosti:
oprávněná úřední osoba pořizovatele jméno a příjmení: Ing. Vlastimil Smitka funkce: oprávněná úřední osoba pořizovatele	otisk úředního razítka pořizovatele
podpis: jméno a příjmení: Mgr. Lubomír Turín funkce: starosta obce Klenovice	
	razítko projektant
UPLÁN s.r.o. Vlastibof 21, 392 01 Soběslav	
datum vyhotovení: únor 2018	
vypracoval: Ing. Vlastimil Smitka	
odpovědný projektant: Ing. arch. Jaroslav Poláček	
číslo paré:	



měřítko 1:5 000