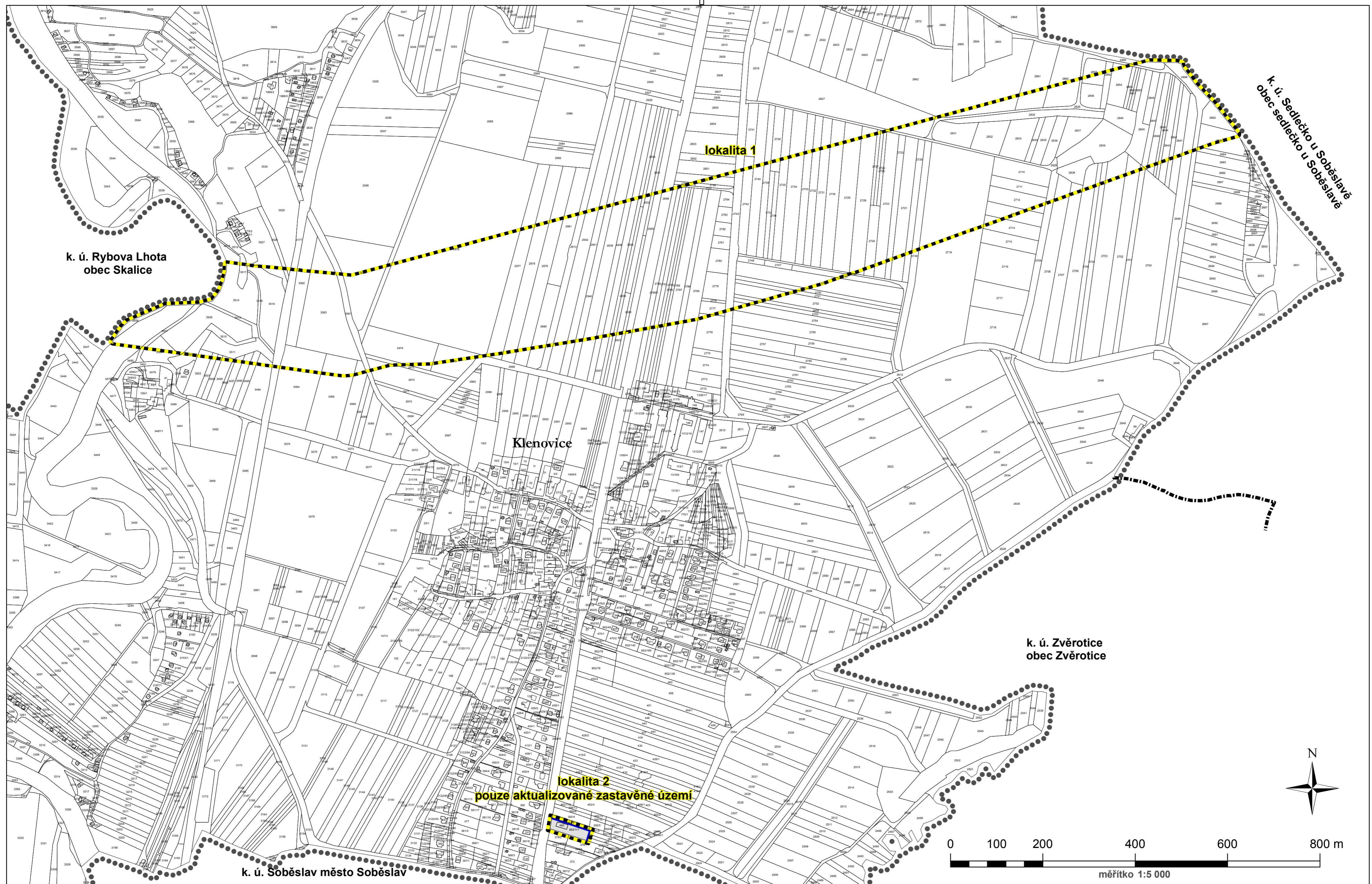


výkres základního členění území změna č. 1 územního plánu Klenovice



Legenda

- hranice katastrálních území
- správní území obce
- řešená území změny č. 1
- zastavěné území k 1. 10. 2015

Záznam o účinnosti	
vydávající správní orgán: Zastupitelstvo obce Klenovice oprávněná úřední osoba pořizovatele jméno a příjmení: Ing. Vlastimil Smitka funkce: oprávněná úřední osoba pořizovatele podpis: jméno a příjmení: Mgr. Lubomír Turin funkce: starosta obce Klenovice podpis:	datum nabytí účinnosti: otisk úředního razítka pořizovatele
UPPLAN s.r.o. Vlastibř 21, 392 01 Soběslav datum vyhotovení: srpen 2016 vypracoval: Ing. Vlastimil Smitka Ing. Vlasta Brůčková odpovědný projektant: Ing. arch. Jaroslav Poláček číslo paré:	razítko projektant