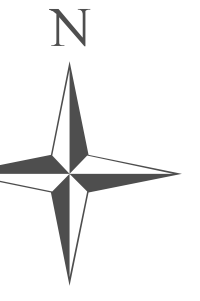
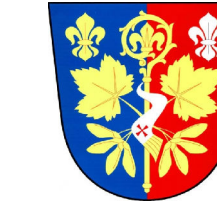


hlavní výkres změna č. 7 územního plánu Klenovice



Legenda

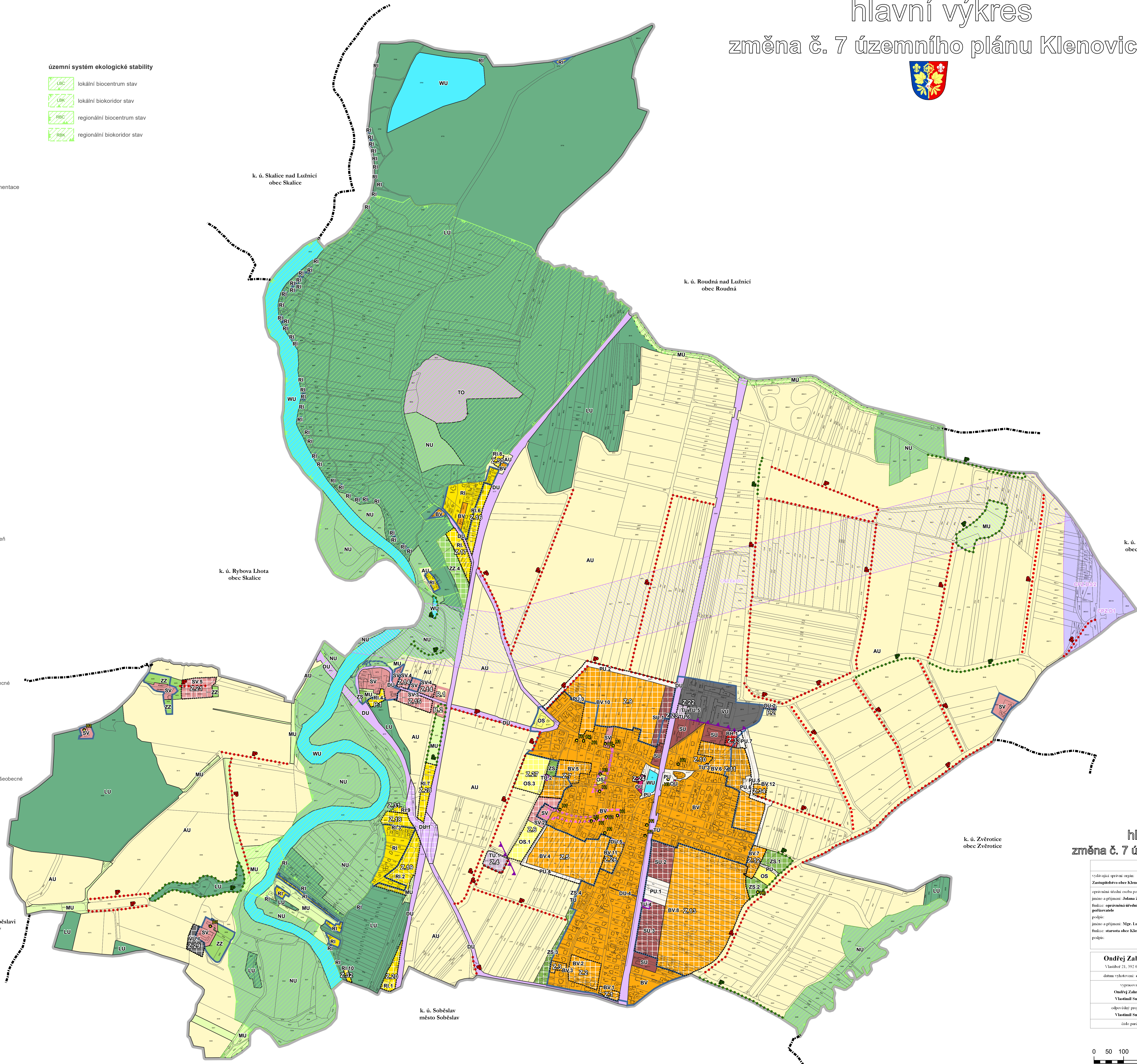
- hranice katastrálních území
- řešené území
- zastavěné území k 11. 4. 2024
- zastavitelná plocha
- plocha přestavby
- koridor plošně vymezený z nadřazené dokumentace
- koridor nad plochami s rozdílným způsobem využití z nadřazené dokumentace
- hodnoty
- urbanisticky hodnotný prostor
- maximální hranice negativních vlivů
- interakční prvek stav
- interakční prvek návrh

územní systém ekologické stability

- lokální biocentrum stav
- lokální biokoridor stav
- regionální biocentrum stav
- regionální biokoridor stav

plochy s rozdílným způsobem využití

- | stabilizované | návrh | územní rezervy | |
|---------------|-------|----------------|---------------------------------------|
| | | | smíšené obytné venkovské |
| | | | bydlení venkovské |
| | | | bydlení hromadné |
| | | | smíšené obytné všeobecné |
| | | | občanské vybavení všeobecné |
| | | | občanské vybavení – sport |
| | | | rekreace individuální |
| | | | veřejná prostranství všeobecná |
| | | | zeleň sídelní ostatní - veřejná zeleň |
| | | | zeleň – zahrady a sady |
| | | | výroba všeobecná |
| | | | doprava všeobecná |
| | | | infrastruktura všeobecná |
| | | | nakládání s odpady |
| | | | vodní a vodohospodářské všeobecné |
| | | | zemědělské všeobecné |
| | | | lesní všeobecné |
| | | | přírodní všeobecné |
| | | | smíšené nezastavěného území všeobecné |



hlavní výkres změna č. 7 územního plánu Klenovice

Záznam o účinnosti	
výkres byl opatřen orgánem: Zastupitelstvo obce Klenovice	datum nabytí účinnosti:
oprávněná osoba pořizovatele: jméno a příjmení: Jolana Zahradkova funkce: oprávněná úřední osoba pořizovatele	otisk úředního razítka pořizovatele
podpis: jméno a příjmení: Mgr. Lubomír Turin funkce: starosta obce Klenovice	
podpis:	
Onďřej Zahradka Vlastník 21, 392 01 Soběslav	razítko projektantů
datum vyhotovení: duben 2024	
vypenal: Onďřej Zahradka Vlastník Smlouka	
odpovědný projektant: Vlastník Smlouka	
úlože porčí:	

